



МЭРИЯ ГОРОДА
ЯРОСЛАВЛЯ



РУКОВОДСТВО ПО ИСПОЛЬЗОВАНИЮ ФИРМЕННОГО СТИЛЯ КО ДНЮ ГОРОДА ЯРОСЛАВЛЯ 2026



ЛОГОТИП

Основная версия



Объёмная версия



Инверсия



Слоган

ВПЛЕТАЯ ТРАДИЦИИ
В БУДУЩЕЕ

ЛОГОТИП

Монохромная версия



Инверсия



Монохромная версия



Инверсия



ЛОГОТИП (ПРАВИЛА ИСПОЛЬЗОВАНИЯ)

Запрещено применять обводку на логотипе:



Запрещено удалять элементы внутри логотипа:



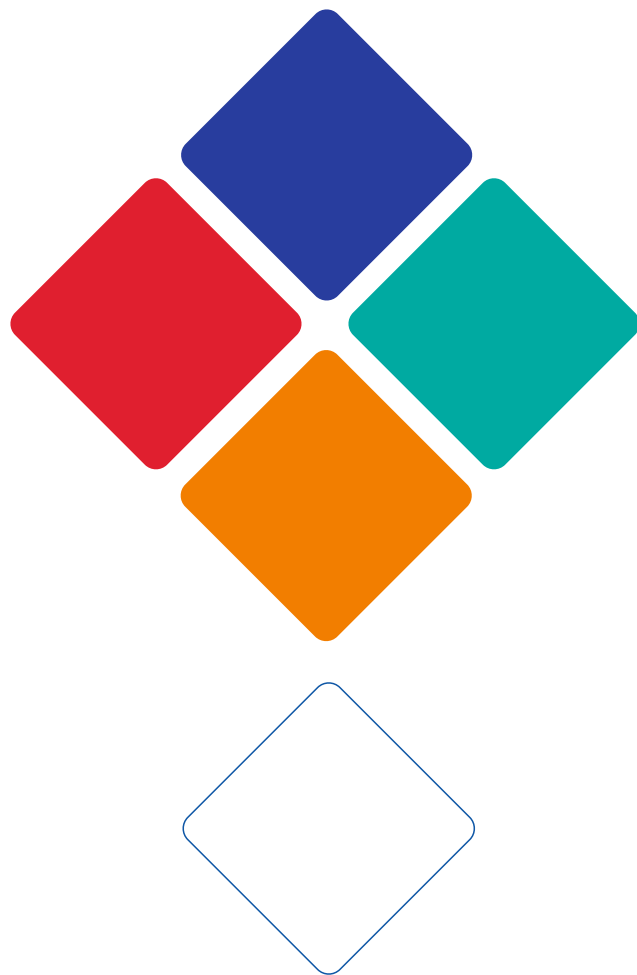
Запрещено менять цвета и оттенки в логотипе



Запрещено как-либо деформировать и искажать логотип



ФИРМЕННЫЕ ЦВЕТА



Основная цветовая палитра вдохновлена цветовым сочетанием с изразцов. Яркие и тёплые цвета (красный и оранжевый) контрастируют с нежным бирюзовым и глубоким синим цветом.



R:227 G:30 B:36
C:0 M:100 Y:80 K:0
#E31E24



R:239 G:127 B:26
C:0 M:60 Y:100 K:0
#EF7F1A



R:0 G:155 B:148
C:100 M:0 Y:50 K:0
#009B94



R:45 G:65 B:145
C:100 M:85 Y:0 K:0
#2D4191

Белый является дополнительным, вспомогательным цветом.

ФИРМЕННЫЙ ШРИФТ

Основной фирменный шрифт OBSTOW_Bold,
написание заглавными буквами.

OBSTOW_Bold

Для текстовой информации предусмотрен
шрифт Montserrat Medium.

**Montserrat
Medium**

СТИЛЕОБРАЗУЮЩИЕ ЭЛЕМЕНТЫ



«Царь-наличник» на храме Иоанна Златоуста в Ярославле - это крупный и особенно богато декорированный изразцовый наличник, который украшает одно из окон храма. Он выделяется среди других наличников своей масштабностью и сложностью орнаментального оформления, что и послужило основанием для такого названия.



Цветовое решение царь-наличника может меняться при необходимости.



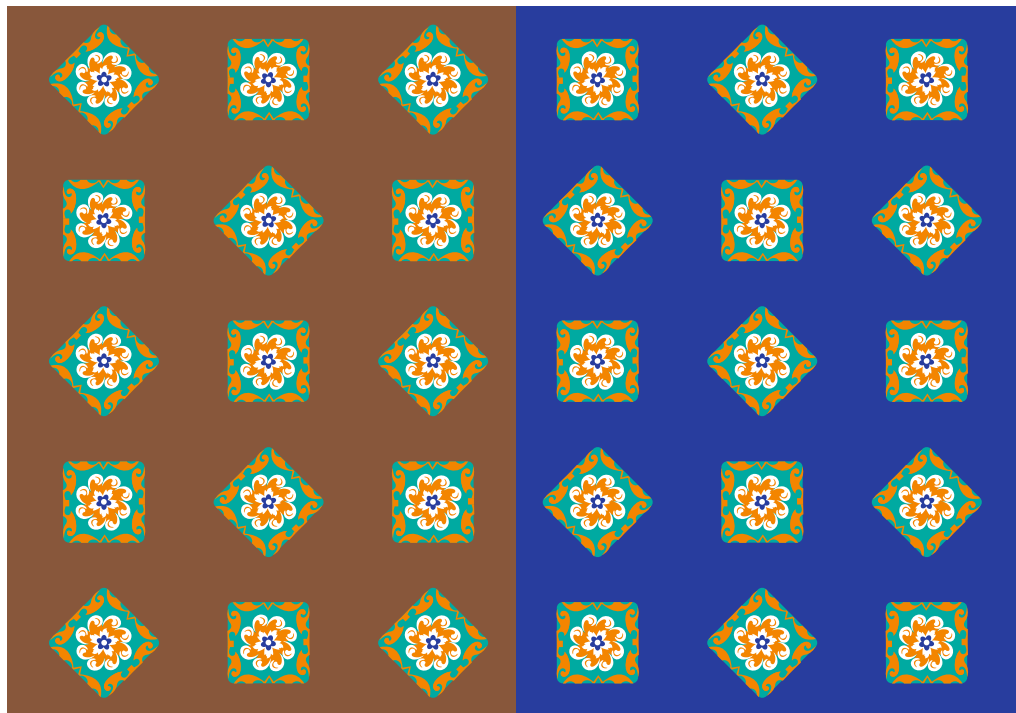
Графический элемент в виде ястреба, сидящего в букве «Я», птицы и образа медведя, сплетенного из изразцовых узоров. Цветовое решение может меняться, надпись в букве также может меняться.

**ЕВГЕНИЯ БОЧКАРЕВА - КРЕАТИВНЫЙ ПАРТНЁР
ПРАЗДНИКА ДНЯ ГОРОДА**

*Использование стилеобразующих элементов
допустимо только в некоммерческих целях.*



ФИРМЕННЫЙ ПАТТЕРН



Паттерн - фирменный узор, используемый в оформлении. Состоит из чередующихся изразцов, цветовое решение может меняться.

Предусмотрен вариант использования как с фоном, так и в виде изразцовой строчки.



БАЗОВЫЕ МАКЕТЫ ПЛАКАТОВ



НАКЛЕЙКИ



Наклейки на легкосъёмной самоклеющейся плёнке легко удаляются с поверхности, не оставляя следов.



БЕЙДЖИ



Размер: 60x90 мм.



Использование данных макетов допустимо только в некоммерческих целях.



ГРАМОТЫ И ДИПЛОМЫ



Размер: 297x210 мм.

ВИНДЕРЫ



Размер: 3700x900 мм.

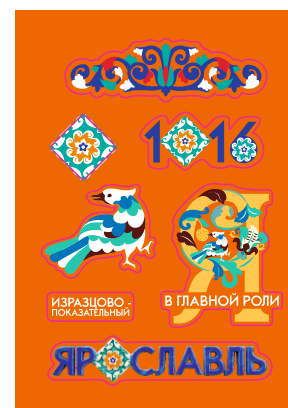
Виндеры предназначены для оформления праздничных площадок на День Города.



СТИКЕРЫ



Стикерпаки А6 формата представлены в 5 разных цветовых вариациях.



Использование данных макетов допустимо только в некоммерческих целях.



ФЛАЖКИ



Флажки являются раздаточной продукцией.

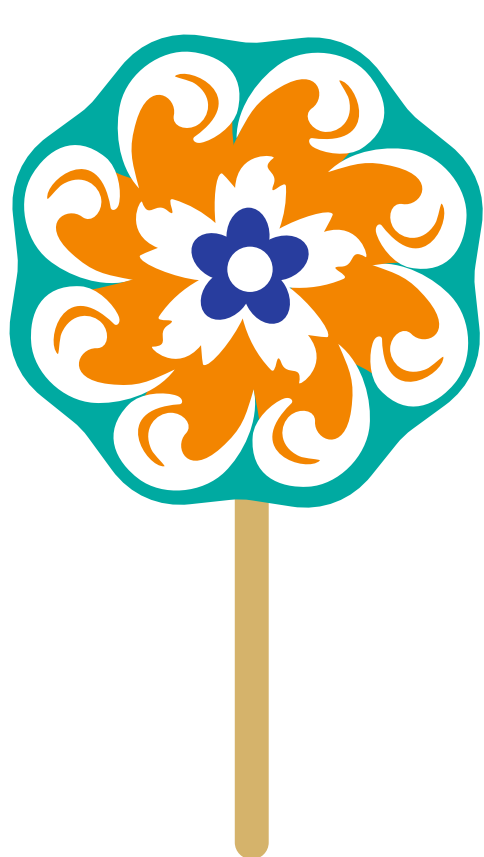
Размер: 95x210 мм.



ВЕЕРА

Веера являются раздаточной продукцией.

Размер: 142x142 мм.



КОКОШНИКИ

Кокошники являются раздаточной продукцией.

Размер: 572х220 мм.



ФУТБОЛКИ И КЕПКИ



Футболки являются фирменной сувенирной продукцией на День Города.



Использование данных макетов допустимо только в некоммерческих целях.



ПАКЕТЫ. ШОППЕРЫ



Пакеты являются раздаточной продукцией.

Размер пакета: 220x250x120 мм.



Использование данных макетов допустимо только в некоммерческих целях.

